

第 50 回仲村寛市杯沖縄県高校新人シングルスバドミントン選手権大会についての

お知らせ

- ① 協会個人登録がまだの学校は、登録方法の説明不十分のため新人体育大会（10月）で登録に変更とします。新人体育大会で改めてお知らせします。
- ② 9月2日初日のみ男女4会場に分かれますので、以下の通り確認をお願いします。開場は8時、試合開始9時予定です。

【男子会場】

浦添市民体育館 選手番号 1番～ 230番

泊高校体育館 選手番号 231番～ 368番

【女子会場】

豊見城市民体育館 選手番号 1番～ 211番

南部商業体育館 選手番号 211番～ 306番

- ③ 豊見城体育館会場はラインテープ引きがありますので、各校協力おねがいます。
- ④ 駐車場については、台数に限りがありますので、乗り合わせでお越し下さい。

浦添市民体育館は工事により体育館までの導線が決められています。添付された画像を確認して移動して下さい。また、駐車場画像（黄色部分）も併せて添付しておきますので参考にさせていただきます。

豊見城市民体育館の第1駐車場は駐車制限があります。案内係に従って駐車して下さい。第2，第3駐車場はご利用なれます。

南部商業駐車禁止場所がありますので添付画像を確認して下さい

以下 添付画像

ANA SPORTS PARK 浦添(浦添運動公園)新施設整備工事に伴う 公園施設の利用制限について(お知らせ)

日頃より本市の公共施設の運営に、ご理解とご協力を賜りありがとうございます。
この度、令和5年8月よりANA SPORTS PARK 浦添(浦添運動公園)内で、新施設整備工事が行われます。

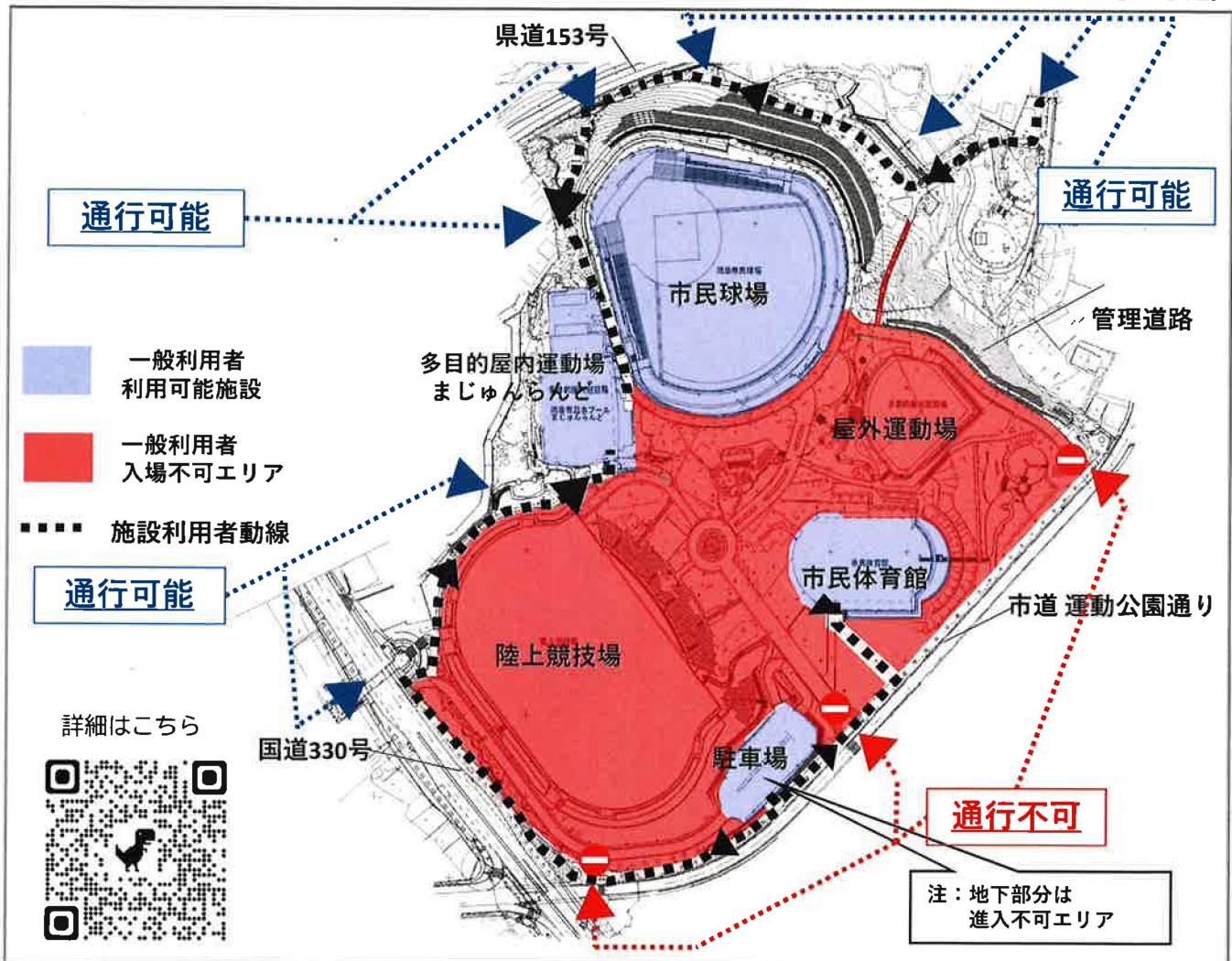
- ・電気給排水設備盛替工事 8月(予定)～運動公園内の電気給排水埋設配管の盛替工事
- ・相撲場移設等工事 8月(予定)～既存相撲場の移設工事、受電所新設工事
- ・陸上競技場観覧席解体工事 8月(予定)～陸上競技場メインスタンド及び周辺工作物等解体工事
運動公園周囲仮囲い設置

工事期間中は、市民体育館、市民球場、多目的屋内運動場及びまじゅんらんど**以外の公園施設が
利用できない状況となります。併せて、公園内においては工事関係車両以外の通行
も禁止いたします。**

また、公園への出入口や園路についても、下記の図のとおり制限を行います。

公園施設をご利用の皆様にはご不便をおかけしますが、何卒ご理解とご協力を頂きますよう宜しくお願い
します。

令和5年8月～令和6年2月 施設利用制限予定範囲(令和6年3月以降については市HP等でお知らせ予定)



お問い合わせ先
工事担当部署 浦添市 都市建設部 新施設建設室
連絡先 098-877-0045 (内線3222・3223)
担当者 仲島、辻本、平野、沖

浦添運動公園・浦添カルチャーパーク 駐車場 位置図

平成25年3月現在



② 国道口駐車場



① 国道口駐車場入口



③ 国道口駐車場



④ 西口駐車場



⑤ 西口駐車場入口



⑥ 中央口駐車場入口



⑧ つどいの広場駐車場



⑦ 中央口駐車場



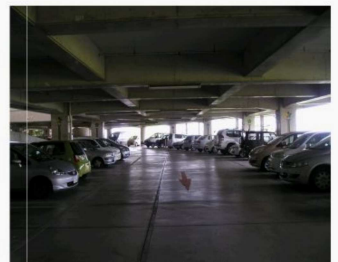
⑭ 運動公園立体駐車場入口



⑫ 運動公園立体駐車場入口



⑪ 運動公園通り線



⑬ 運動公園立体駐車場



⑨ 林間駐車場入口



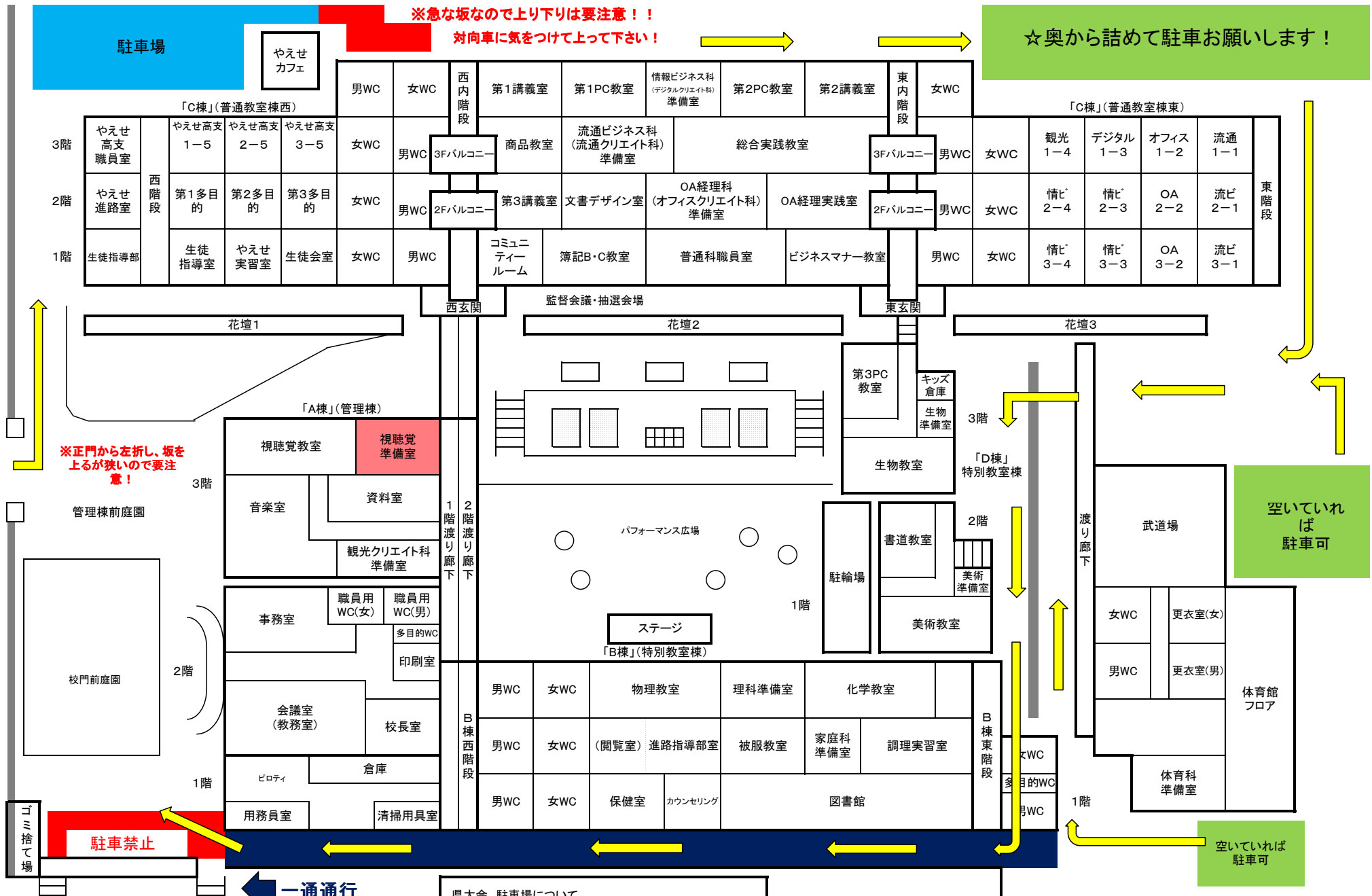
⑩ 林間駐車場

駐車場

やえせ
カフェ

※急な坂なので上り下りは要注意！！
対向車に気をつけて上って下さい！

☆奥から詰めて駐車をお願いします！



※正門から左折し、坂を上るが狭いので要注意！

空いていれば
駐車可

空いていれば
駐車可

南部商業高校

県大会 駐車場について
 ※道が狭い場所があるので、気をつけて下さい！
 校内は一方通行なので注意して下さい
 駐車可能場所です。奥から詰めて駐車をお願いします。
 急な坂なので対向車に気をつけて、走行して下さい。
 駐車禁止場所には駐車しないで下さい

一通行

駐車禁止